

## 公共交通 - 港铁

### 甲. 从港铁启德站前往启德体育园

1. 从 D 出口离开车站



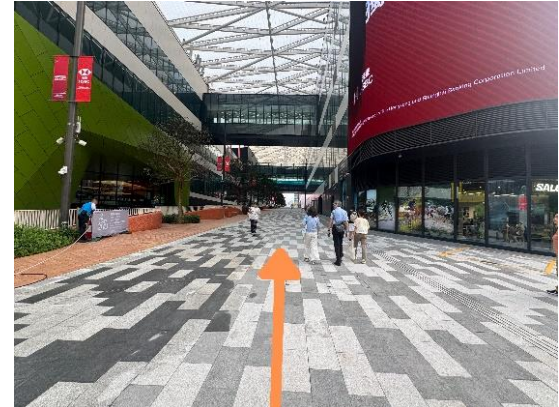
2.



3. 向左转



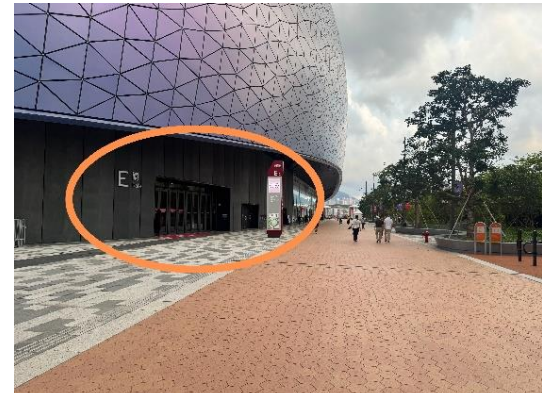
4.



5. 向左转前往闸口 E



6.



乙. 从港铁宋皇台站前往启德体育园

1. 从 D 出口离开车站



2. 向右转



3. 向左转



4. 向右转



5.



6. 向左转前往闸口 E



## 私家车泊车信息:

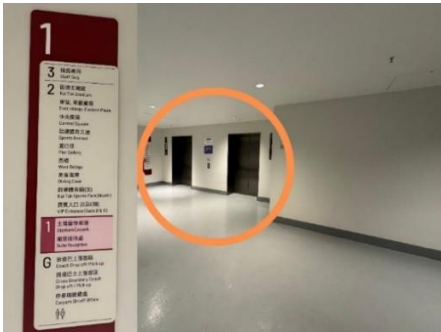
### 甲. 主场馆停车场 <https://maps.apple/la/ICz1QKdi6FejAH>

1. 承启道 38 号·看到「启德主场馆」路牌向
2. 乘坐升降机  
左转进入停车场



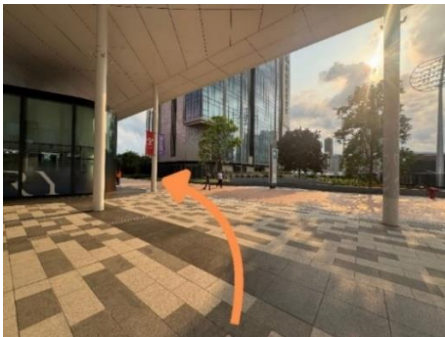
3. 往 2 楼启德主场馆

4. 向右转



5. 向左转

6. 向左转前往闸口 E



## 私家车停车场收费

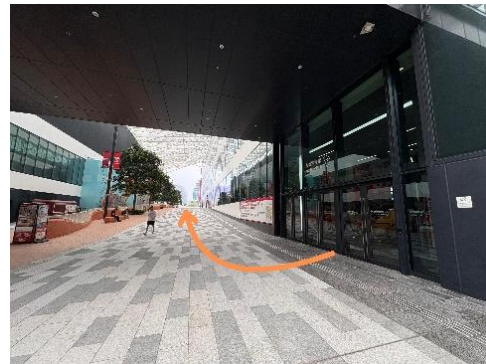
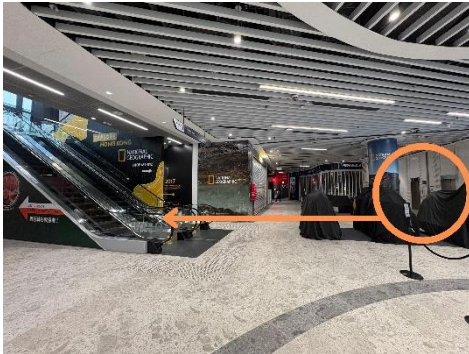
|    |               | 週一至四       | 週五至日及公众假期  |
|----|---------------|------------|------------|
| 时租 | 07:00 - 22:00 | 港币\$25 /小时 | 港币\$27 /小时 |
|    | 22:00 - 07:00 | 港币\$12 /小时 |            |
| 日泊 | 07:00 - 19:00 | 港币\$120    | 港币\$180    |
| 夜泊 | 19:00 - 10:00 | 港币\$80     |            |

乙. 体艺馆停车场 <https://maps.apple/la/47TQwseF-M> 港幣 CW

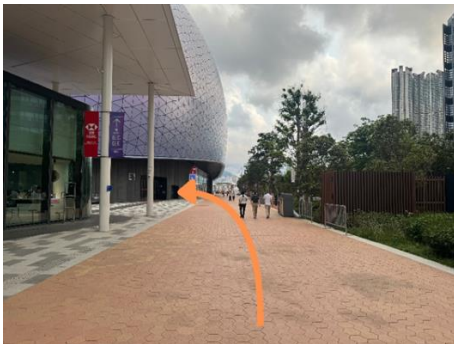
1. 沿承启道看到「体艺馆停车场」路牌左转 2. 乘坐升降机到地面  
進入停車場



3. 往前直行乘坐自动扶梯
4. 离开启德零售馆 2 后向右转



5. 向左转前往闸口 E
- 6.



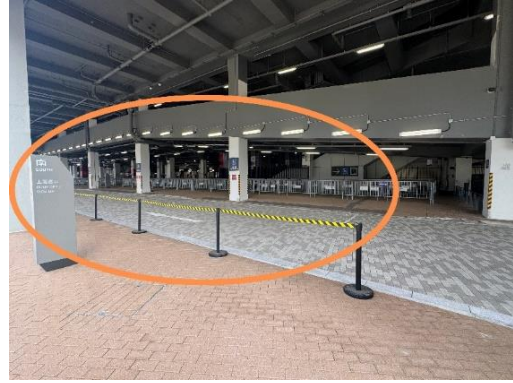
私家車停車場收費

|    |               | 周一至四       | 周五至日及公众假期  |
|----|---------------|------------|------------|
| 时租 | 07:00 - 22:00 | 港币\$25 /小时 | 港币\$32 /小时 |
|    | 22:00 - 07:00 | 港币\$12 /小时 |            |
| 日泊 | 07:00 - 19:00 | 港币\$140    | -          |
| 夜泊 | 22:00 - 07:00 | 港币\$72     |            |

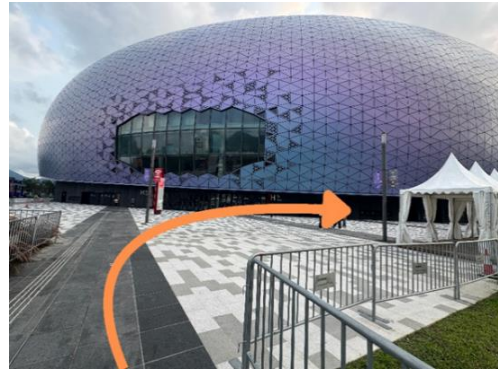
## 的士上落客区:

启德主场馆的士上落客区 <https://maps.apple/la/ICz1QKdi6FejAH>

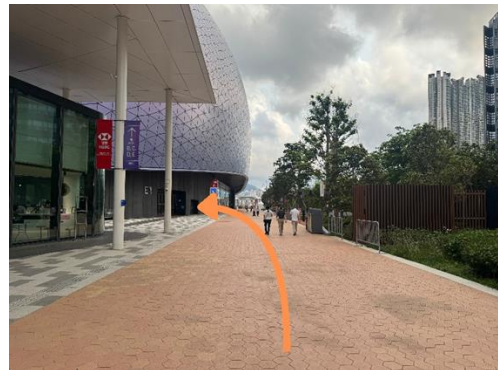
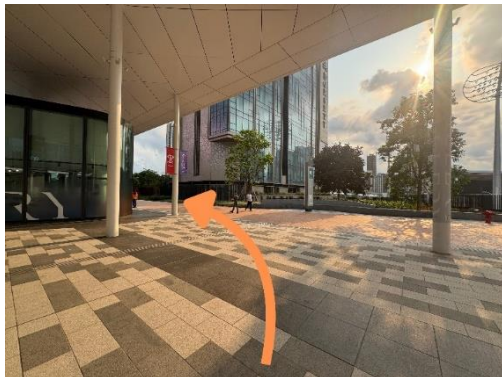
1. 承启道 38 号·看到「启德主场馆」路牌左  
转进入上落客区
2. 启德主场馆的士上落客区



3. 向右转前往乘搭升降机或向左转乘搭自动  
扶梯往 2 楼主场馆
4. 向右转



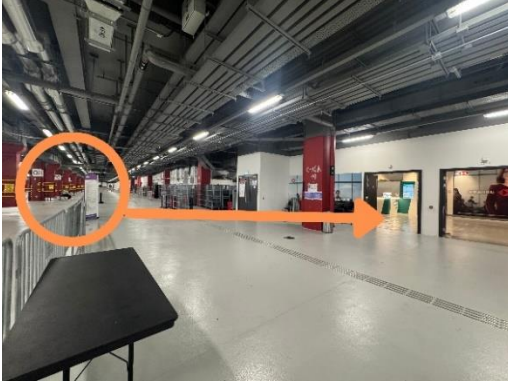
5. 向左转
6. 向左转前往闸口 E



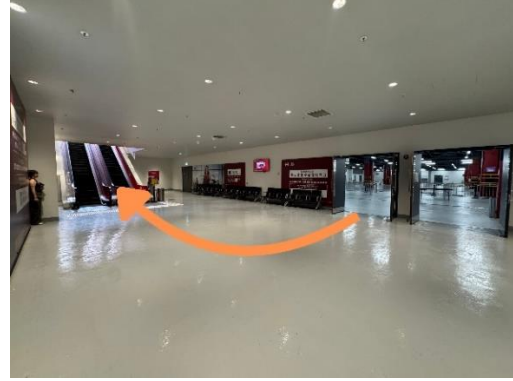
## 乘坐由政府飞行服务队安排的接驳车

启德主场馆内的接驳车上落客区 <https://maps.app.goo.gl/PQXWuPGtnx76W9m99>

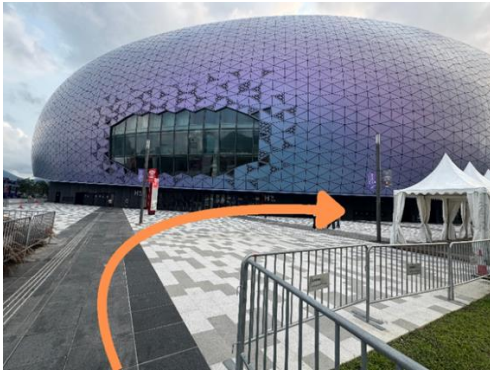
1. 接驳车上落客区



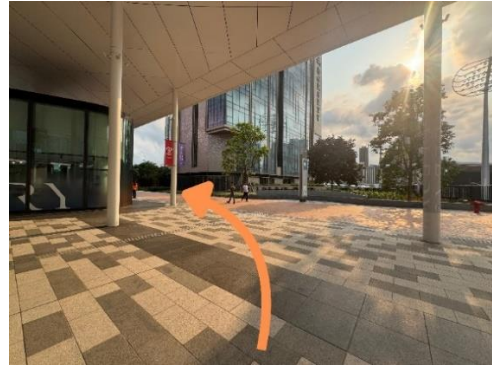
2. 前往自动扶梯



3. 向右转



4. 向左转



5. 向左转前往闸口 E

